

Dossier de  
Prensa  
2026



 **GenesisCare**  
Centros oncológicos avanzados

# Contenidos Dossier Prensa



Nuestra historia	3	Investigación, conocimiento y alianzas para avanzar en oncología	11
Línea de tiempo	4	Líderes de la organización	12
Nuestra misión	5	Fundación GenesisCare	15
Nuestra visión	6	Programa Onco-solidario	16
Nuestros valores	7	Datos 2025	17
Nuestro liderazgo clínico	8	Memoria científica 2024	18
Atención oncológica con cercanía real y enfoque integral	9	Nuestra huella mediática	19
Tecnología de última generación para cuidar con precisión	10	Red de centros, red de confianza	20
		Contacto	31

# Nuestra historia



GenesisCare fue fundada en 2005 en Australia por Dan Collins, con una visión clara: transformar el modelo tradicional de atención sanitaria, situando al paciente en el centro de cada decisión clínica y operativa. La motivación personal de su fundador, tras acompañar a un ser querido durante su enfermedad, puso de manifiesto la necesidad de un sistema más eficiente, humano y centrado en las personas.

Bajo esta premisa, GenesisCare se constituyó como una organización comprometida con la excelencia clínica, la innovación y la accesibilidad. Collins reunió a un equipo de especialistas que compartían la convicción de que era posible ofrecer tratamientos de alta calidad desde un enfoque más cercano y personalizado. Desde sus inicios, el objetivo ha sido claro: ampliar el acceso a la mejor atención médica, impulsar la colaboración entre profesionales y elevar de forma continua los estándares asistenciales. Inicialmente centrada en las áreas de cardiología y oncología, GenesisCare inició un ambicioso proceso de expansión internacional, con la apertura de operaciones en Reino Unido (2015), España (2016) y Estados Unidos (2020). En 2022, la compañía decidió focalizar su actividad exclusivamente en oncología, consolidándose como el mayor proveedor mundial de servicios de radioterapia.

Actualmente, combina tecnología de última generación, investigación clínica de vanguardia y un enfoque integral orientado al paciente.

En España, la compañía cuenta con 17 centros distribuidos a lo largo del territorio nacional, en los que se ofrece atención oncológica a más de 9.000 personas cada año. Con un equipo multidisciplinar de más de 300 profesionales, GenesisCare lidera iniciativas en investigación, formación médica y acción social, a través de la Fundación GenesisCare España y su programa onco-solidario.

# Nuestra historia en el tiempo

2005

GenesisCare se funda en Australia

2016

- GenesisCare llega a España
- GenesisCare adquiere IMOncology y Grupo ONCOSUR



2017

- Reforma y renovación tecnológica de la unidad de GenesisCare en el Hospital Universitario San Francisco de Asís

2018

- Apertura en Málaga
- Alianza con Clínica Corachan y creación del Centro 360 de Excelencia Oncológica GCCC



2019

- Reforma y renovación tecnológica de GenesisCare Alicante
- Alianza en Málaga con el Grupo Vithas y apertura de GenesisCare en Benalmádena

2020

- Reforma y renovación tecnológica de GenesisCare Campo de Gibraltar en Algeciras

2021

- Reforma y renovación tecnológica del centro GenesisCare Alcázar de San Juan

2022

- Apertura en Valencia
- Apertura en el Hospital Doctor López Cano (Cádiz)

2023

- Renovación tecnológica de GenesisCare Talavera de la Reina
- Alianza con Vithas en Madrid, renovación de la unidad de GenesisCare en el Hospital Universitario Vithas Madrid La Milagrosa
- Instalación del primer MRIdian® MR Linac de España
- Instalación del CyberKnife® S7TM y creación del Centro Andaluz de Excelencia en Radiocirugía de GenesisCare Málaga

2024

- Apertura de unidad de ensayos clínicos GenesisCare Hospital Universitario San Francisco de Asís

2025

- Apertura en el Hospital Universitario Viamed Santa Elena (Madrid)

# Nuestra misión



GenesisCare es una organización médica especializada en oncología, con una red de centros dedicados exclusivamente al tratamiento del cáncer. Nuestro compromiso es ofrecer acceso a una atención oncológica de excelencia, independientemente del lugar de residencia o del tipo de cobertura del paciente. Por ello, trabajamos con las principales compañías aseguradoras y, en determinadas regiones, también colaboramos con el sistema público de salud.

Esta vocación por llegar a más personas nos posiciona como un referente en el abordaje integral del cáncer en España, combinando excelencia clínica, tecnología de última generación, investigación y docencia.

Creemos en una atención cercana, tanto en lo geográfico como en lo humano. Nuestros centros están estratégicamente distribuidos para facilitar el acceso a tratamientos avanzados, y acompañamos a cada paciente con un enfoque empático y personalizado, poniendo siempre a la persona en el centro de cada decisión.

Desde la Fundación GenesisCare ampliamos nuestro compromiso con la sociedad: impulsamos ensayos clínicos, colaboraciones multidisciplinares y programas formativos, al tiempo que desarrollamos iniciativas sociales como el Programa Onco-Solidario, que promueve la equidad y facilita el acceso a tratamientos oncológicos a personas en situación de vulnerabilidad.

GenesisCare es innovación, experiencia y humanidad al servicio de las personas con cáncer.

# Nuestra visión

En GenesisCare aspiramos a liderar una nueva forma de entender la atención oncológica: más especializada, más accesible y, sobre todo, más humana.

Nuestro objetivo es consolidarnos como el referente en oncología en España, formando parte de una red global con presencia en Australia y Reino Unido. Un modelo que elimina barreras para acercar la medicina más avanzada a las personas, situando al paciente en el centro de cada decisión clínica. Visualizamos un futuro en el que la innovación tecnológica, el conocimiento experto y el trato cercano converjan para ofrecer una atención oncológica de máxima calidad, personalizada y empática.

Seguimos avanzando con determinación para que cada paciente reciba no solo el mejor tratamiento posible, sino también el acompañamiento y la confianza que merece, hoy y siempre.



# Nuestros valores

En GenesisCare, nuestros valores no son solo palabras: son el motor que impulsa nuestro trabajo y el marco que orienta cada decisión. Representan el compromiso colectivo de nuestro equipo y reflejan cómo nos relacionamos con los pacientes, con nuestros compañeros y con la sociedad.



## Empatía con todos

Ponemos a las personas en el centro de todo lo que hacemos



## Innovación todos los días

Buscamos siempre nuevas y mejores formas de cuidar a nuestros pacientes



## Integridad, siempre

Actuamos con honestidad, transparencia y responsabilidad



## Valentía para intentarlo

Afrontamos cada desafío con determinación y compromiso



## Colaboración, dentro y fuera

Ponemos a las personas en el centro de todo lo que hacemos

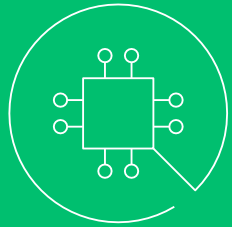


# Nuestro liderazgo clínico



## Excelencia clínica

En GenesisCare, los médicos son el eje de nuestra estrategia clínica. Apostamos por profesionales con una sólida trayectoria y reconocimiento en oncología, cuya experiencia permite ofrecer una atención de máxima calidad. Nuestro modelo está liderado por equipos médicos altamente cualificados y respaldado por una estructura organizativa que facilita su labor diaria. Esta organización garantiza la coherencia en la práctica clínica en todo el país y promueve, como pilares fundamentales, la docencia, la investigación y la excelencia médica.



## Tecnología e innovación

La innovación es un compromiso estratégico y constante en GenesisCare. Actualizamos de forma continua nuestros protocolos y equipamiento para garantizar que cada paciente acceda a las soluciones terapéuticas más avanzadas. Incorporamos tecnología de vanguardia —como CyberKnife® S7™ y MRIdian® MR Linac— que permite tratamientos de alta precisión y mínimamente invasivos. Esta apuesta se refuerza con la formación especializada de nuestros equipos y la colaboración activa con referentes clínicos, consolidando una práctica médica de excelencia.



## Calidad y experiencia del paciente

La calidad asistencial y la experiencia del paciente son principios estratégicos. Evaluamos de forma continua nuestros resultados mediante indicadores clínicos y operativos, lo que nos permite optimizar procesos y ofrecer una atención eficiente y personalizada. Con un NPS del 94% en 2024, combinamos excelencia clínica con una cercanía real: escuchamos, acompañamos y respondemos con humanidad en cada paso del tratamiento.

# Atención oncológica con cercanía real y enfoque integral

Estar cerca es más que una ubicación: es una forma de acompañar. GenesisCare cuenta con 17 centros oncológicos distribuidos estratégicamente en España, con el objetivo de seguir ampliando esta red para facilitar el acceso a tratamientos avanzados sin grandes desplazamientos. La atención se organiza en equipos multidisciplinares que trabajan de forma coordinada no solo entre especialidades como la oncología médica y radioterápica, sino también con hospitales de referencia, redes científicas y especialistas de distintos países. Una estructura clínica pensada para responder con agilidad, precisión y humanidad a las necesidades de cada paciente.



# Tecnología de última generación para cuidar con precisión



La **radioterapia** es uno de los ejes clave en GenesisCare, siendo una de las herramientas terapéuticas más eficaces para tratar el cáncer. Gracias a su capacidad para destruir células tumorales con precisión milimétrica, la radioterapia permite tratar tanto tumores localizados como enfermedades más complejas, con un impacto mínimo en los tejidos sanos.

La innovación tecnológica es uno de los pilares diferenciales de GenesisCare. Contamos con **MRIdian® MR Linac**, un acelerador lineal guiado por resonancia magnética que permite adaptar cada sesión de radioterapia en tiempo real con una precisión excepcional. A ello se suma **CyberKnife® S7™**, sistema de radiocirugía robótica de alta precisión. Estas tecnologías de última generación, junto a técnicas como IMRT, braquiterapia o radioterapia guiada por imagen y superficie, permiten abordar incluso casos complejos de forma más eficaz y respetuosa.

Este enfoque se integra con nuestra área de **oncología médica**, que ofrece terapias sistémicas como la inmunoterapia y los tratamientos dirigidos, diseñados para complementar la radioterapia y mejorar los resultados clínicos. Todo con el objetivo de ofrecer tratamientos personalizados, menos invasivos y centrados en el bienestar durante todo el proceso.

# Investigación, conocimiento y alianzas para avanzar en oncología

La investigación y la colaboración son parte estructural del modelo de GenesisCare. La participación activa en ensayos clínicos, tanto nacionales como internacionales, permite incorporar terapias emergentes y estar conectados con la vanguardia científica.

En este contexto, la **Unidad de Ensayos Clínicos en el Hospital San Francisco de Asís (Madrid)** se suma a nuestra red de investigación, ampliando las opciones terapéuticas disponibles para los pacientes.

Esta línea de innovación se refuerza con la **Unidad de Consejo Genético y Cáncer Familiar**, que impulsa el diagnóstico precoz y la medicina personalizada. A través de alianzas con centros hospitalarios, redes científicas y especialistas de múltiples disciplinas, GenesisCare promueve una oncología que combina precisión, conocimiento y compromiso humano.



# Liderazgo con visión y compromiso

A continuación, se incluye una breve biografía de los directivos y contactos para entrevistas, asegurando una comunicación abierta y accesible.



## Cristina Cordon

CEO de GenesisCare España

Con formación en ingeniería y una sólida trayectoria en consultoría estratégica, ha desarrollado su carrera en el cruce entre la visión analítica del negocio y la gestión operativa. Tras su etapa en consultoría estratégica de PwC, ha liderado iniciativas de transformación y expansión en el sector salud. Actualmente es la CEO de GenesisCare España, desde donde impulsa un modelo de atención oncológica centrado en la innovación clínica, el crecimiento sostenible y el compromiso humano con cada paciente. Bajo su liderazgo, la organización refuerza su posicionamiento como referente en oncología avanzada y amplía su red de centros en el país.



### Dr. Felipe Couñago

Oncólogo Radioterápico y Director Médico de GenesisCare España

Su trayectoria comienza en 2004 y es un referente en oncología radioterápica, con especial experiencia en cáncer de pulmón y próstata. Preside el Grupo Oncológico para el estudio del Cáncer de Pulmón (GORC), es profesor titular de Oncología en la Universidad Europea de Madrid y ha liderado la incorporación de tecnologías como el MRIdian® MR-Linac. Cuenta con más de 140 publicaciones, ha participado en numerosos ensayos clínicos y colabora con grupos como SEOR, ESTRO y EORTC. Su enfoque combina práctica clínica, investigación e innovación, siempre con el objetivo de mejorar la calidad de vida de los pacientes.



### Dra. Esther Holgado

Oncóloga Médica y Directora Médica de GenesisCare España

Con más de 20 años de experiencia, lidera la gestión operativa de los servicios de oncología médica a nivel nacional. Especialista en cáncer de pulmón, mama e inmunoterapia, impulsa un modelo asistencial centrado en el paciente, priorizando la calidad de los tratamientos y la coordinación multidisciplinar. Es además referente clínico y docente, y ha sido reconocida entre los 50 mejores médicos de España por Top Doctors.



### Dr. Miguel Ángel Arráziz

Doctor en Medicina y Cirugía. Director Clínico del Centro Andaluz de Excelencia en Radiocirugía de GenesisCare Málaga

Neurocirujano de reconocido prestigio, cuenta con una dilatada experiencia de 30 años en el tratamiento de patologías del sistema nervioso central y periférico. Es Jefe del Servicio de Neurocirugía del Hospital Regional Universitario Carlos Haya y Profesor Titular en la Universidad de Málaga. Fundador del Instituto Arráziz de Neurocirugía Avanzada, lidera proyectos pioneros en técnicas quirúrgicas innovadoras. Ha presidido la Sociedad Española de Neurocirugía y ocupa cargos de referencia en academias y federaciones internacionales. Su labor integra formación, excelencia clínica y el uso de tecnología de vanguardia, con el objetivo de mejorar continuamente la atención a los pacientes.



### Dr. Jose Begara

Oncólogo Radioterápico y Coordinador Médico del CyberKnife, miembro del Clinical Leader Forum (CLF)

Su trayectoria comienza hace más de 40 años y es referente en el diagnóstico y tratamiento de tumores cerebrales, cáncer de mama, próstata y ginecológicos. Ha sido pionero en técnicas como la radiocirugía, SBRT e IMRT. Miembro activo de AERO, SER y SAC, ha sido distinguido con la medalla de la Sociedad Española de Radiocirugía por su contribución a la innovación y excelencia en oncología.



### Dr. Escarlata López

Oncóloga radioterápica, directora clínica de GenesisCare Andalucía y coordinadora médica de GenesisCare Málaga, Benalmádena y Granada

Con una trayectoria de más de 30 años,, es pionera en técnicas como SBRT, SRS, braquiterapia e IMRT. Su trayectoria combina la práctica clínica avanzada con la investigación en radiosensibilidad y oncología integrativa. Ha liderado proyectos docentes, editado libros, y es miembro activo de grupos científicos como NEURONCOR y la SEOR, donde impulsa iniciativas como el Grupo de Mujeres en Oncología Radioterápica.



**Dr. Luis Larrea**

Oncólogo Radioterápico (Valencia)

Médico desde hace más de 40 años y pionero en España en el uso de SRS y SBRT, es referente en tratamientos radioterápicos avanzados para enfermedades benignas y malignas. Ha presidido sociedades científicas nacionales y es autor de múltiples publicaciones internacionales. Vicepresidente de la Sociedad Española de Radiocirugía y Fundador/Miembro de la Junta Directiva de la Sociedad Ibero-Latinoamericana de Radiocirugía.



**Dra. Carmen Beato**

Oncóloga Médica en GenesisCare (Cádiz)

Cuenta con amplia experiencia de 20 años en tumores urológicos, cáncer de origen desconocido y cuidados paliativos, combina la atención clínica con una sólida trayectoria investigadora. Participa activamente en grupos cooperativos como SEOM y Profesora del Mñastere de Cancer infeunte y Cáncer de origen desconocido. Destaca por su enfoque humano e innovador en la oncología personalizada.



### **Nuestra Misión**

La Fundación GenesisCare es una organización sin ánimo de lucro dedicada al tratamiento contra el cáncer. Aprovechando la experiencia global, los recursos y la red de GenesisCare, trabajamos para transformar la atención oncológica, asegurando que más personas tengan acceso a tratamientos innovadores y mejorando su calidad de vida.

Nos comprometemos con el paciente oncológico, facilitando el acceso a la asistencia médica, el apoyo psico-oncológico y programas que contribuyen al bienestar integral. También promovemos la investigación y la divulgación, colaborando con entidades y profesionales para impulsar el conocimiento y el desarrollo de nuevas terapias.

Nuestro objetivo es claro: que todas las personas, en todas partes, vivan mejor y por más tiempo.

### **Nuestra Visión**

Imaginamos un mundo donde cualquier persona que necesite atención oncológica pueda acceder a los tratamientos más avanzados y a una atención integral que mejore su bienestar. Buscamos establecer alianzas nacionales e internacionales que refuercen la innovación, la equidad en el acceso a la salud y el desarrollo de nuevas soluciones para el tratamiento del cáncer.

# Programa Onco-solidario



## Nuestra Misión

El Programa Onco-solidario de la Fundación GenesisCare nace con el propósito de ofrecer acceso a tratamientos oncológicos de vanguardia a pacientes en situación de vulnerabilidad económica. Creemos que nadie debería quedarse sin tratamiento por falta de recursos, por lo que facilitamos el acceso a terapias innovadoras con la última tecnología en radioterapia.

Uno de los pilares del programa es el acceso a MRIdian® MR Linac, una tecnología avanzada que mejora el tratamiento del cáncer de páncreas inoperable o recurrente, permitiendo tratamientos más precisos y con mejores resultados.



## Nuestra Visión

Queremos un futuro donde todos los pacientes, independientemente de su situación económica, tengan acceso a los tratamientos más innovadores y eficaces. Aspiramos a que la equidad en la atención oncológica sea una realidad, brindando esperanza y mejorando la supervivencia de quienes más lo necesitan.

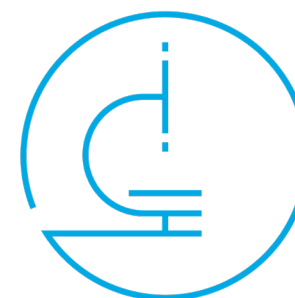
# Datos 2024



## Recursos humanos y Red asistencial



## Atención al paciente



## Comprometidos con la ciencia



# Memoria científica 2024

## Comprometidos con divulgación del conocimiento



45

participación en congresos, jornadas científicas, simposios y webinars

32

publicaciones

16

posters

4

preceptorships organizados

2

simposios nacionales

## Comprometidos con la investigación



5

ensayos clínicos

## Comprometidos con la formación



+350

personal clínico formado

51

actividad docente clínica

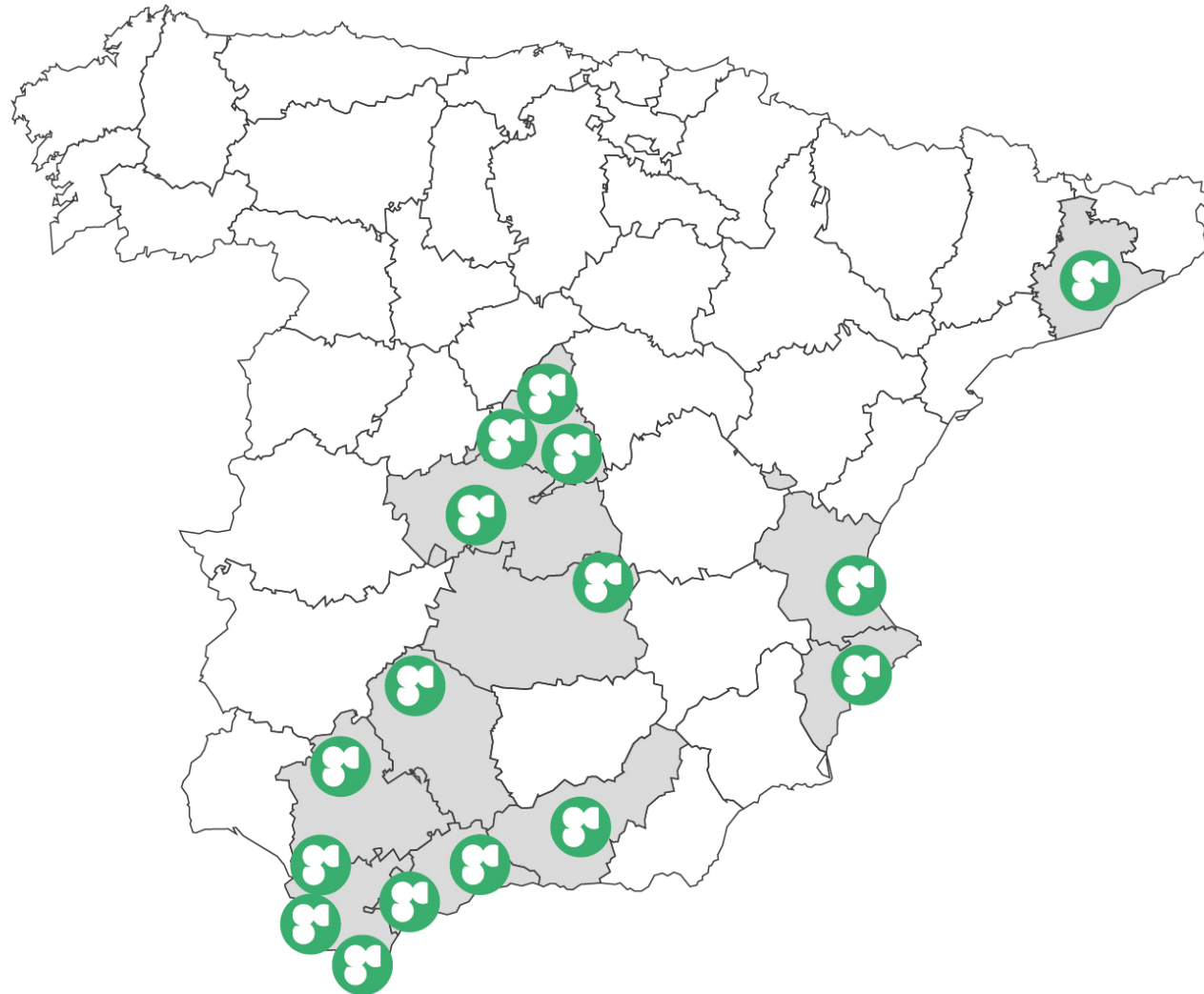
2

estancias formativas

# Nuestra huella mediática



# Red de centros, red de confianza





# Centros en Madrid

1. GenesisCare Hospital Universitario San Francisco de Asís (RT y OM)

2. GenesisCare Hospital Universitario Vithas Madrid La Milagrosa (RT)  

3. GenesisCare Hospital Universitario Viamed Santa Elena (OM)

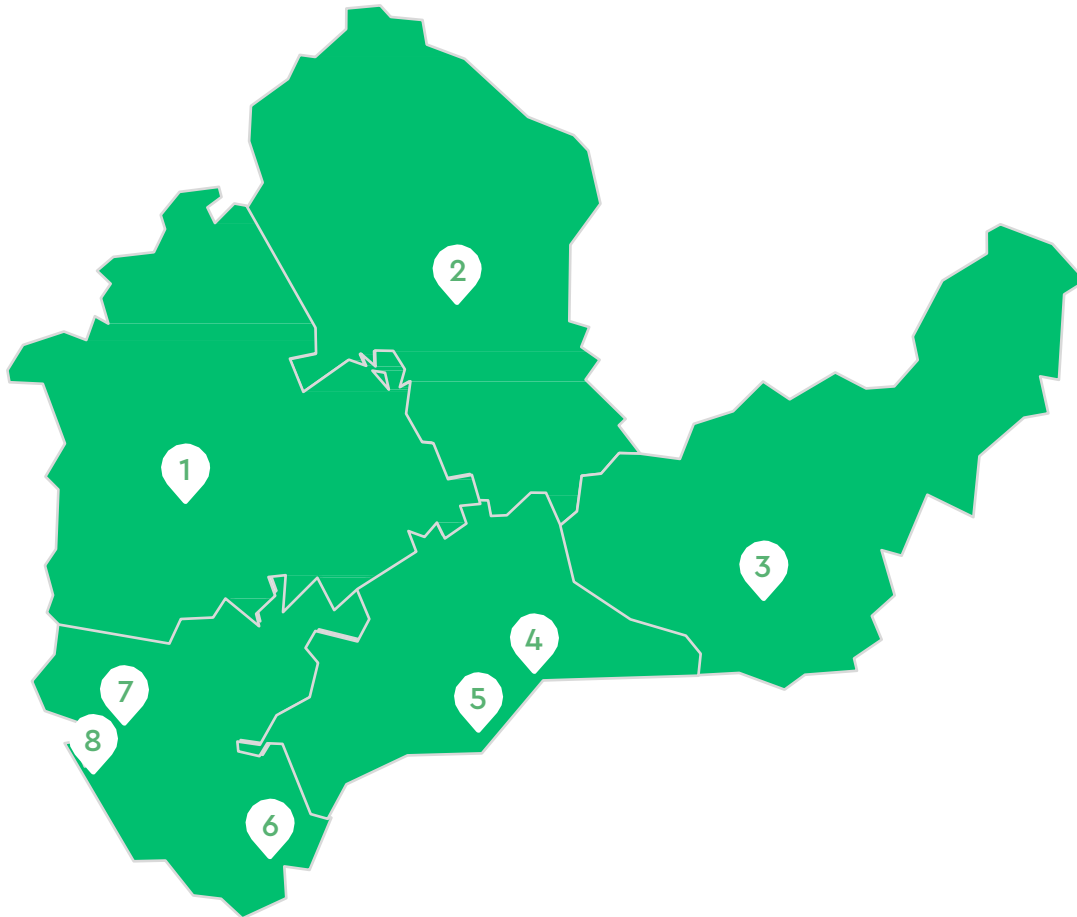
# Centros en Castilla-La Mancha



1. GenesisCare Alcázar de San Juan (RT)

2. GenesisCare Talavera de la Reina (RT)

# Centros en Andalucía



1. GenesisCare Sevilla (RT)
2. GenesisCare Córdoba (RT)
3. GenesisCare Granada (RT)
4. Centro de Excelencia GenesisCare Málaga (RT)
5. GenesisCare Benalmádena, Hospital Vithas Xanit Internacional (RT)
6. GenesisCare Campo de Gibraltar (RT y OM)
7. GenesisCare Jerez de la Frontera (RT y OM)
8. GenesisCare Cádiz, Hospital Recoletas Salud López Cano (OM)



# Centros en Comunidad Valenciana

1. GenesisCare Alicante (RT)
2. GenesisCare Hospital Vithas Valencia Consuelo (RT)

# Centros en Cataluña



1. Centro 360 de Excelencia  
Oncológica GCCC (RT y OM)



# Lista de centros



## Sede corporativa

Calle de Emilio Vargas 16,  
28043 Madrid

915 152 000

[sedemadrid@genesiscare.es](mailto:sedemadrid@genesiscare.es)

Visitar sede



## GenesisCare Hospital Universitario Vithas Madrid La Milagrosa

Calle de Modesto Lafuente 14,  
28010 Madrid

914 445 300

[art.lamilagrosa@genesiscare.es](mailto:art.lamilagrosa@genesiscare.es)

Visitar centro



## GenesisCare Hospital Universitario San Francisco de Asís

Calle Joaquín Costa 28,  
28002 Madrid

921 13 00 04 / 91 564 44 383

[om.sanfrancisco@genesiscare.es](mailto:om.sanfrancisco@genesiscare.es)  
[Ort.sanfrancisco@genesiscare.es](mailto:Ort.sanfrancisco@genesiscare.es)

Visitar centro



## GenesisCare Hospital Universitario Viamed Santa Elena

Calle de la Loma 1

Hospital Universitario Viamed Santa Elena, Edificio D, planta -1, 28003 Madrid

921 130 004

[santaelena@genesiscare.es](mailto:santaelena@genesiscare.es)

Visitar centro



## GenesisCare Alcázar de San Juan

Calle Jesús González Merlo 4, 13600 Alcázar de San Juan, Ciudad Real

926 58 83 25

[alzazar@genesiscare.es](mailto:alzazar@genesiscare.es)

Visitar centro



## GenesisCare Talavera de la Reina

Calle Orfebres s/n, Urbanización Las Moreras, 45600 Talavera de la Reina, Toledo

925 72 15 99

[talavera@genesiscare.es](mailto:talavera@genesiscare.es)

Visitar centro



## Centro 360 de Excelencia Oncológica GCCC

Plaza Manuel Corachan 1, Clínica Corachan. 08017 Barcelona

93 205 05 48

[om.barcelona@genesiscare.es](mailto:om.barcelona@genesiscare.es)

Visitar centro



### GenesisCare Campo de Gibraltar

Avda. Carlos Cano s/n, 11370 Algeciras, Cádiz

956 60 43 73

[campodegibraltar@genesiscare.es](mailto:campodegibraltar@genesiscare.es)

Visitar centro



### GenesisCare Hospital Vithas Valencia Consuelo

Carrer de Callosa d' en Sarriá 12, 46007 Valencia

963 177 846

[info@genesiscare.es](mailto:info@genesiscare.es)

Visitar centro



### Centro de Excelencia GenesisCare Málaga

Calle Meridiana 20, Cerrado de Calderón, 29018 Málaga

951 569 589

[malaga@genesiscare.es](mailto:malaga@genesiscare.es)

Visitar centro



### GenesisCare Benalmádena, Vithas Xanit Internacional

Avda. de los Argonautas s/n, 29630 Benalmádena, Málaga

921 21 00 28 / 921 13 00 04

[malaga@genesiscare.es](mailto:malaga@genesiscare.es)

Visitar centro



## GenesisCare Jerez de la Frontera

Calle Newton 13, 11407 Jerez de la Frontera, Cádiz

956 10 07 11

[jerez@genesiscare.es](mailto:jerez@genesiscare.es)

Visitar centro



## GenesisCare Cádiz, Recoletas Salud López Cano

Estadio Ramón de Carranza , Pl. de Madrid, s/n, Hospital López Cano, 11010 Cádiz

956 10 07 11

[cadiz@genesiscare.es](mailto:cadiz@genesiscare.es)

Visitar centro



## GenesisCare Sevilla

Calle Americo Vespucio 31-33, 41092 Sevilla

954 46 70 53

[sevilla@genesiscare.es](mailto:sevilla@genesiscare.es)

Visitar centro



## GenesisCare Córdoba

Avda. Del Brillante 106, Hospital  
San Juan de Dios, 140121  
Córdoba

957 52 41 88

[cordoba@genesiscare.es](mailto:cordoba@genesiscare.es)

Visitar centro



## GenesisCare Granada

Calle Dr. Alejandro Otero 8,  
Hospital HLA Inmaculada,  
18004 Granada

958 99 48 00

[granada@genesiscare.es](mailto:granada@genesiscare.es)

Visitar centro



## GenesisCare Alicante

Carrer de Vazquez de Mella 26,  
Hospital Vithas Perpetuo Socorro,  
03013 Alicante

965 210 055

[alicante@genesiscare.es](mailto:alicante@genesiscare.es)

Visitar centro

# Contacto

**Xanat Camacho**

[xanat.camacho@genesiscare.es](mailto:xanat.camacho@genesiscare.es)  
Telf.: +34 680 943 369

**Olga J. Gigirey**

[olga.gigirey@genesiscare.es](mailto:olga.gigirey@genesiscare.es)  
Telf.: +34 686 028 153



[www.genesiscare.com/es](http://www.genesiscare.com/es)

